



Sozialwissenschaftler/-innen als Allrounder: Management im Gesundheits- und Sozialwesen

Martin Wessels

Gliederung

1. Vorstellung Martin Wessels
2. Mein Weg in den Gesundheits- und Sozialsektor
3. Das Traineeprogramm der Malteser
4. Fragen und Antworten

Vorstellung

Martin Wessels

*1983 in Lingen, Niedersachsen

2003: Abitur in Lingen

2003/2004: Zivildienst beim SKM Lingen e.V.



Malteser
...weil Nähe zählt.

Lebenslauf: Studium

ab SoSe 2004:

Aufnahme des Studiums „Diplom Sozialwissenschaften“ an der
Universität Göttingen

Fächer:

Politikwissenschaften, Wirtschafts-&Sozialpsychologie, BWL, Zivilrecht



Malteser
...weil Nähe zählt.

Lebenslauf: Studium

Oktober – Dezember 2007:

Praktikum beim BDA in Brüssel

Januar – Februar 2008:

Praktikum beim Präsidenten des Europäischen Parlaments in Brüssel

März 2008 – Juni 2009:

Parlamentarischer Assistent des Präsidenten des Europäischen Parlaments, Brüssel und Straßburg

Lebenslauf: Studium

Juli – Dezember 2009:

Diplomarbeit über „Die Psychologie der Spende“

Oktober 2009 – September 2011

Studium Master „Soziale Arbeit: Planen und Leiten“ an der Ev.
Hochschule für Soziale Arbeit und Diakonie, Hamburg

parallel:

- Arbeit in einer Fundraisingagentur
- Studentische Hilfskraft bei Steria Mummert Consulting, Bereich:
Public Services
- Allgemeiner Sozialer Dienst, Jugendamt Hamburg-Bergedorf

Lebenslauf

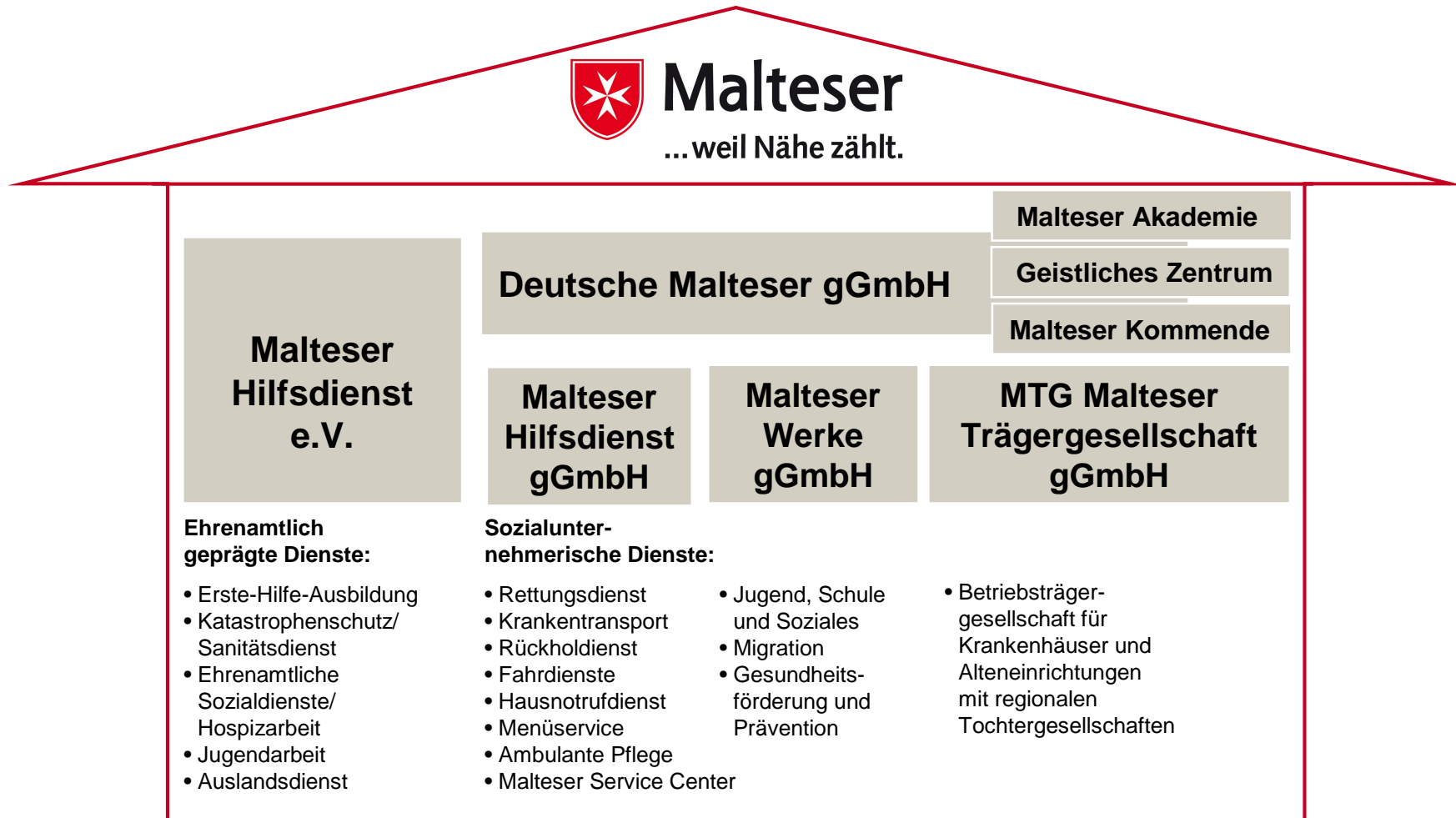
ab 1. Oktober 2011

Teilnahme am Traineeprogramm des Malteser Hilfsdienst
Region Nord/Ost, Standort Dresden

seit 1. März 2013

Bezirksgeschäftsführer Malteser Hilfsdienst gemeinnützige GmbH für
den Bereich der Diözese Magdeburg

Die Malteser in Deutschland



Malteser Hilfsdienst gGmbH

- 5 Regionen
(Bayern/Thüringen, Baden-Württemberg, Hessen/Rheinland-Pfalz/Saarland, Nordrhein-Westfalen, Nord/Ost)
- Bezirksgeschäftsstellen mit Dienststellen



Die Struktur der Malteser gGmbH

5 Regionen mit 38 Bezirken

- **Baden-Württemberg:**
6 Bezirke
- **Bayern/Thüringen:**
13 Bezirke
- **Hessen/Rheinland-Pfalz/Saarland:**
5 Bezirke
- **Nord/Ost:**
8 Bezirke
- **Nordrhein-Westfalen:**
6 Bezirke



Malteser
...weil Nähe zählt.

Die Malteser in Zahlen



Mitglieder und Förderer	982.000
Ehrenamtlich Aktive	38.100
Hauptamtlich Beschäftigte	12.143
Mitglieder der Malteser Jugend	8.227
Standorte in Deutschland	700

Malteser Hilfsdienst e.V. (Stand 2009)

Ausbildung

Teilnehmer

324.232

Notfallvorsorge

Sanitätsdienste
mit Hilfeleistungen
in Dienststunden

17.490

58.056

601.451

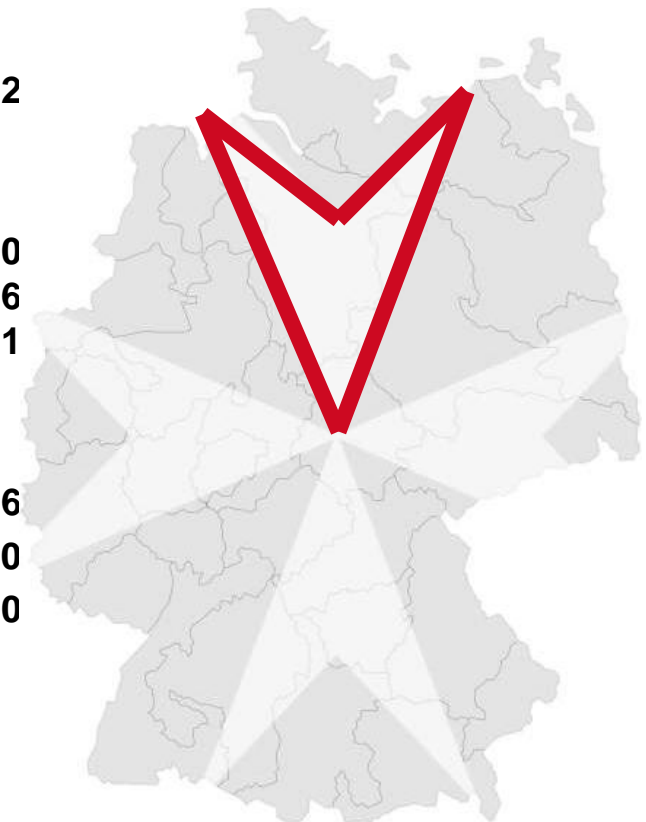
Soziales Ehrenamt

Ehrenamtliche Mitarbeiter in Hospiz- u. Besuchsdiensten
mit begleiteten Sterbenden, Trauernden, Alten u. Kranken
in Dienststunden

4.536

35.750

300.000



Malteser

...weil Nähe zählt.

Malteser Hilfsdienst gGmbH (Stand 2009)

Menüservice

Zugestellte Menüs im Mahlzeitendienst

3.900.00€

Fahrdienst

Beförderte Personen im Linienfahrdienst

6.179.00€

Hausnotruf

Hausnotrufanschlüsse

65.371

Rettungsdienst / Krankentransport

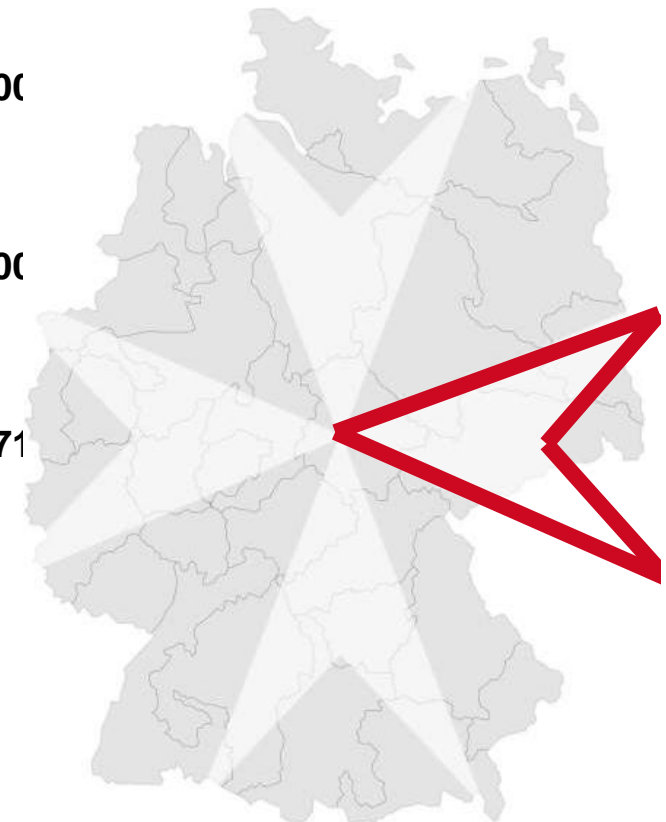
Notfalleinsätze inkl. Krankentransporte

> 600.000

Rückholdienst

Weltweite Kranken-Rücktransporte

11.780



Malteser

...weil Nähe zählt.

Die Malteser Hilfsdienst gGmbH im Bezirk Magdeburg

- ca. 240 Mitarbeiter/innen

Dienste:

- ambulante Altenpflege, ambulante Kinderpflege
- Rettungsdienst, SÄnitätssdienst
- Service Wohnen für Senioren
- Fahrdienste für Menschen mit Behinderungen
- Hausnotruf, Essen auf Rädern
- ...



Aufgaben als Bezirksgeschäftsführer



- Umsetzung von Strategien aus Bundes- und Regionalebene
- Strategische Aufstellung des Bezirks
- Personalführung im Bezirk
- wirtschaftliche Führung des Bezirks
- Umsetzung von Qualitätsstandards und -managementsystemen
- Unternehmensplanung und Controlling

Anforderungen an die Position

Fachlich:

- Fach- / Hochschulstudium betriebswirtschaftliche Ausrichtung
- Absolvierung eines Malteser Traineeprogramms
- oder kfm. Ausbildung / IHK Abschluss Fachwirt für soziale Dienstleistungen mit mind. 4-5 Jahren einschlägiger Berufspraxis
- Grundkenntnisse des kirchlichen Arbeits- und Tarifrechts
- möglichst Kenntnisse einschlägiger Rechtsvorschriften für im jeweiligen Bezirk relevante Dienste der MHD gGmbH (z.B. BSHG, PBefG, Landes-RettDG, MPG usw.)

Methodisch/persönlich:

- Führungskompetenz
- Sozialkompetenz, insb. gute Kommunikationsfähigkeiten und Teamfähigkeiten
- Verhandlungserfahrung und Abschlussicherheit
- ausgeprägte Kundenorientierung
- Kreativität, Flexibilität, Belastbarkeit



Das Malteser Traineeprogramm

- Vorbereitung der Trainees auf eine operative Management-Führungsaufgabe in den stationären / ambulanten Diensten der Malteser
- Zukünftige Besetzung von Führungspositionen aus internen Reihen
- Vermittlung wichtiger praktischer Kenntnisse und Fertigkeiten
- Kennenlernen von Schnittstellen und Arbeitsabläufen
- Netzwerkbildung
- Klärung der persönlichen Berufsplanung
- dauerhafte Bindung der Trainees an die Organisation

Ziele des Traineeprogrammes

- Vorbereitung der Trainees auf eine operative Management-Führungsaufgabe in den stationären / ambulanten Diensten der Malteser
- Zukünftige Besetzung von Führungspositionen aus internen Reihen
- Vermittlung wichtiger praktischer Kenntnisse und Fertigkeiten
- Kennenlernen von Schnittstellen und Arbeitsabläufen
- Netzwerkbildung
- Klärung der persönlichen Berufsplanung
- dauerhafte Bindung der Trainees an die Organisation

Zielpositionen Malteser Traineeprogramm

Malteser Hilfsdienst

Bezirksgeschäftsführer
Diözesan- / Bezirksgeschäftsführer
Regionalgeschäftsführer

Malteser Deutschland

- Kfm. Abteilungsleiter Zentrale / BG
- Kaufmännischer Leiter Krankenhaus
- Geschäftsführer Betriebsgesellschaft

Laufbahnplanung Malteser Deutschland

- **nach Traineeprogramm:**
- Assistent/in Kfm. Leiter
- Mitarbeiter/in CO bzw. Personal BG / Zentrale
- Assistent/in GF BG / Zentrale

- **Zielposition nach 3-6 Jahren Berufserfahrung:**
- Kfm. Leiter/in
- Stiftsleitung

- **Zielposition nach 6-10 Jahren Berufserfahrung :**
- Kfm. Abteilungsleiter/in CO bzw. Personal
- Kfm. Leiter/in BG / Zentrale
- Geschäftsführer/in BG

Anforderungsprofil an Trainees - fachlich

MHD

Idealerweise betriebswirtschaftliches Studium

z.B. mit Schwerpunkt Controlling, Personal

Praktika Verband, Non-Profit

Ehrenamtliche Tätigkeit /
Verbandserfahrung

MD

Idealerweise betriebswirtschaftliches Studium

mit Schwerpunkt Gesundheitswesen /
Krankenhausmanagement /

Gesundheitsökonomie

(auch offen für andere
Fachrichtungen, die Management-
funktionen übernehmen möchten)

Praktika Krankenhaus



Malteser

...weil Nähe zählt.

Anforderungsprofil an Trainees - persönlich

- Planung / Organisation
- Kooperation / Teamfähigkeit
- Analytisches Denken
- Engagement / Initiative
- Konflikt- / Kritikfähigkeit
- Lebendige Beziehung zur katholischen Kirche

Durchführung des Traineeprogrammes

zentrale Durchführungsplanung durch die Abteilung Personal der Bundeszentrale (Ausbildungsprogramm)

Betreuung durch die einstellende Region/BG/Bundeszentrale: ständiger Ansprechpartner/**Tutor** (nicht Vorgesetzter), der dem Trainee für Fragen, die über das fachliche hinausgehen, zur Verfügung steht

Mitarbeitergespräche alle 6 Monate

Präsentation Projektaufgabe vor dem Kooperationsrat nach 12 Monaten
konkrete Laufbahnplanung nach 12 Monaten

Beurteilungsgespräche durch den Fachvorgesetzten nach jeder Ausbildungsstation

Seminarprogramm Trainees – gemeinsam für MD und MHD

- Einführung neue Mitarbeiter
- Projektmanagement
- Zeitmanagement / Arbeitsorganisation
- Rhetorik /Präsentation
- Kommunikation
- grundlegendes Führungsseminar

Zeit für...

... Fragen und Antworten